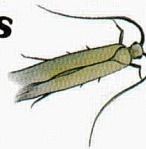


Mit'Clac[®] TEXTILES

Anti-mites écologiques

Espèces visées : mites adultes, (*Tineola biselliella*)



L'anti-mites **Mit'Clac textiles** est sans insecticide et inodore. Ce piège est doté d'une pastille-appât à base de phéromone (attractif sexuel), qui attire systématiquement sur une surface engluée de 19 x 10 cm, les mites adultes mâles se nourrissant de fibres naturelles et fourrures.

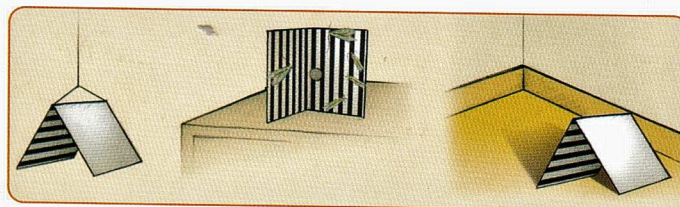
EFFICACITÉ

Le piège **Mit'Clac textiles** protège efficacement les vêtements, lainages, tapis de poils naturels jusqu'à 3 mois, si suffisamment de pièges sont installés.

MODE D'EMPLOI

1. Sortir le piège de l'étui.
 2. Enlever le film protecteur, puis placer la pastille-appât au centre du piège.
- De préférence, positionner le piège dans la partie basse des pièces à protéger y compris dans les armoires.

Exemples de positionnements :



SURFACE PROTÉGÉE

Un piège protège environ une pièce de 10m².

NB : en prévention, maintenir un piège toute l'année

PRÉCAUTIONS D'EMPLOI :
ne pas laisser l'accès aux enfants et aux animaux domestiques!

LONGÉVITÉ AU STOCKAGE :
12 mois minimum si stocké au frais.

